

Del av STRÅLSNÄS 3:1 m fl

BOXHOLMS KOMMUN ÖSTERGÖTLANDS LÄN

FÖRSLAG TILL BYGGNADSPLAN

UPPRÄTTAT 1982-08-25 REV 1982-12-03
K-KONSULT LINKÖPING
AVD FÖR SAMHÄLLSPLANERING

TAGE JANSSON
ARKITEKT SAR

LEIF ANDERSSON
ARKITEKT

BETECKNINGAR

GRUNDKARTA

- FASTIGHETSGRÄNS
- BYGGNADER
- VAG
- DIKE
- NIVÅKURVOR

BYGGNADSPLANEKARTA

- #### GRÄNSBETECKNINGAR
- BYGGNADSPLANEGRÄNS BELAGEN 3M UTANFÖR FASTSTALLESEOMRÅDET
 - OMRÅDESGRÄNS
 - OMRÅDESGRÄNS FRÅN VILKEN MINDRE AVVIKELSER I VISSA FALL FÅR GÖRAS
 - BESTÄMMELESGRÄNS

OMRÅDESBETECKNINGAR

- #### ALLMAN PLATS
- VÄGMARK
 - PARK ELLER PLANTERING
- #### BYGGNADSMARK
- BOSTADER
- #### SPECIALOMRÅDE
- TRANSFORMATORSTATION
- ÖVRIGA BETECKNINGAR AVSEDDA ATT FASTSTALLAS
- MARK SOM INTE FÅR BEBYGGAS
 - MARK FÖR UTHUS O DYL
 - FRISTÅENDE HUS
 - SAMMANBYGGDA HUS
 - LEDNINGSOMRÅDE
 - BYGGNADSYTA I KVADRATMETER
 - ANTAL VÅNINGAR
 - FÖRBUD MOT VINDSINREDNING
 - UTFARTSFÖRBUD. TVÄRSTRECK MED PIL MARKERAR FÖRBUDETS SLUT

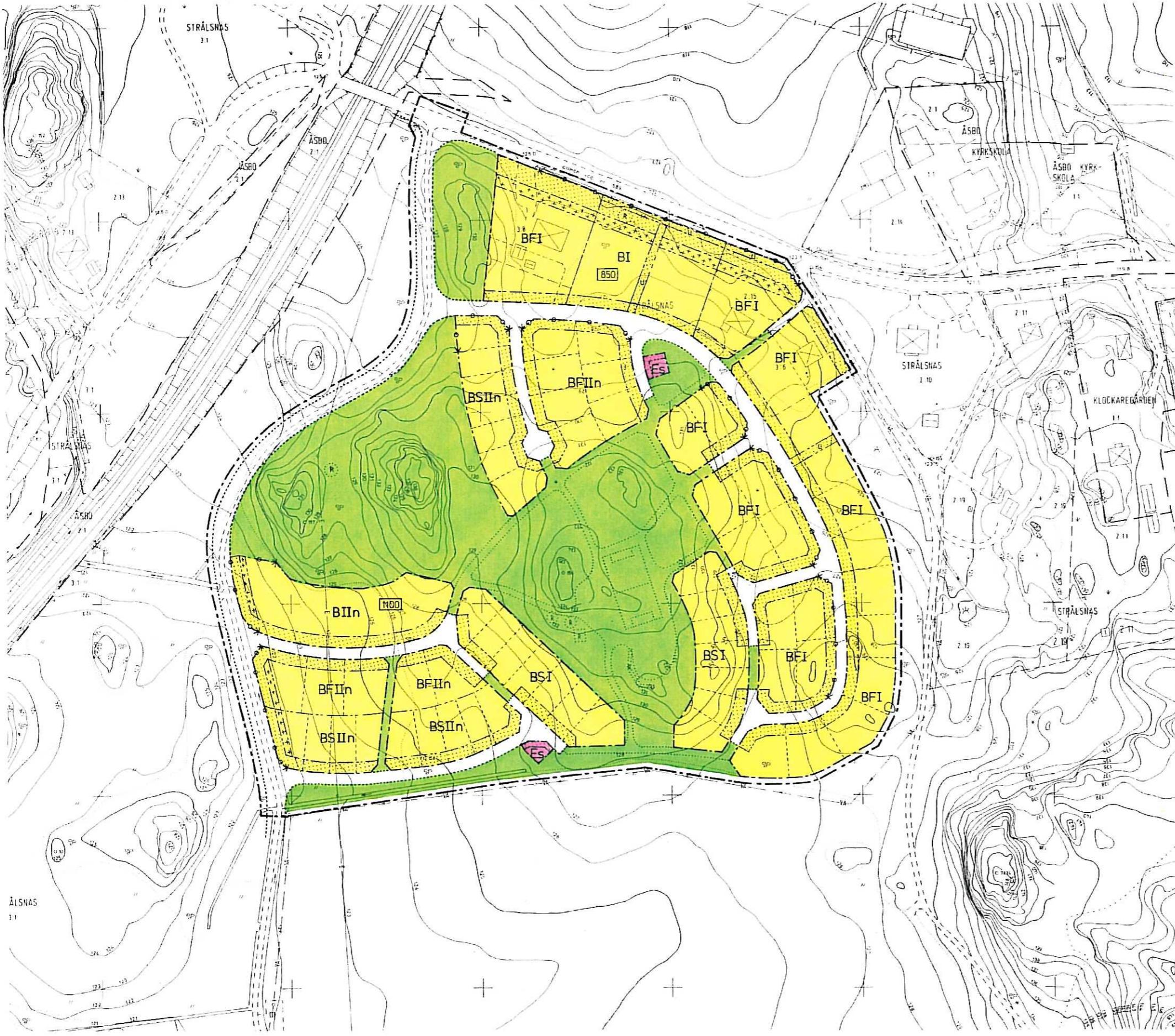
ILLUSTRATIONER OCH HANVISNINGAR

- ILLUSTRATIONS LINJER



0 5 10 20 30 40 50 60 70 80 90 100M
SKALA 1:1000

Del av STRÅLSNÄS 3:1 m fl
BOXHOLMS KOMMUN, ÖSTERGÖTLANDS LÄN



GRUNDKARTAN UPPRÄTTAD ÅR 1952
OCH KOMPLETTERAD ÅR 1982 AV
MJOLBY LANTMATERIDISTRIKT

ANTAGET AV BOXHOLMS KOMMUNFULL-
MAKTIGE 1983-01-31, § 2, VILKET
BETYGAS PÅ TJANSTENS VAGNAR

SIGVARD PAULSSON
KANSLICHEF

TILLHÖR LANSSTYRELSENS I ÖSTERGÖTLANDS LAN
BESLUT 1983-07-08 I ÄRENDET 11.082-718-83,
BETYGAS I TJANSTEN

M. FRIS-ÖTTEMAR

Kopians likhet med originalet bestrykas
KOMMUNERNAS KONSULTBYRÅ
för samhällsplanering i Linköping
Bent Paulsson