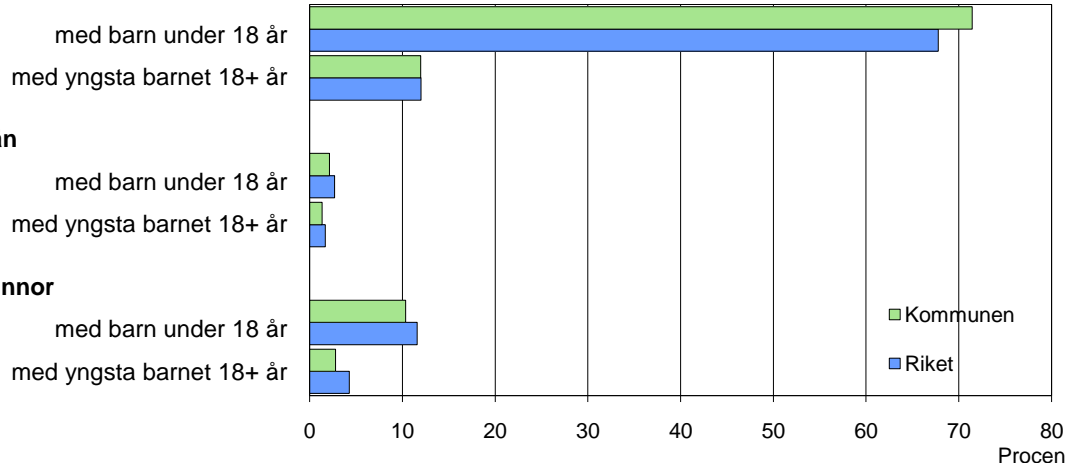
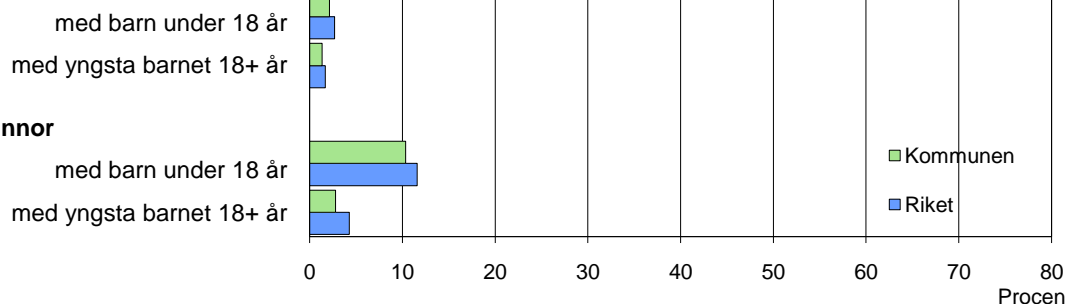


## Barn och föräldrar efter familjetyp 2008

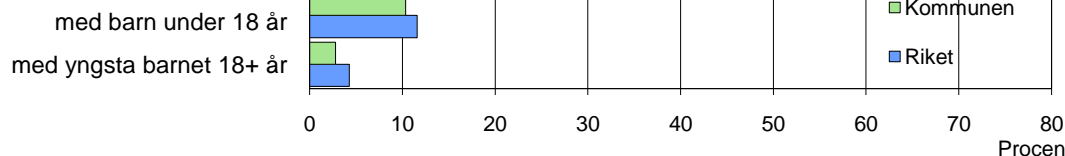
### Sammanboende



### Ensamstående män



### Ensamstående kvinnor



## Barn 0–17 år efter föräldrarnas sammanboendeform 2008

Sammanboendeform	Enligt folkbokföringen						Enl. unders. HEK Riket 2007	
	Kommunen			Riket			Riket 2007	
	Barn Antal	Medelantal % syskon*		Barn Antal	Medelantal % syskon*		Barn Antal	%
Barn till sammanboende	876	82	1,4	1 528	79	1,3	1 572	81
gifta	570	53	1,5	1 067	56	1,4	1 053	55
sambor m. gemensamma barn	306	29	1,3	461	24	1,1	453	23
sambor m. enbart särkullsbarn	..	..	..	..	..	..	67	3
Barn till ensamstående män	29	3	0,7	72	4	0,8	85	4
Barn till ensamstående kvinnor	162	15	1,2	319	17	1,1	274	14
Flyttat hemifrån eller ofullst. uppg.	..	..	..	6	0	..	.	.
Samtliga barn	1 068	100	1,3	1 922	100	1,3	1 931	100
Barn till sammanboende bor med båda biologiska föräldrar	799	91	1,3	1 425	93	1,3		
mor+styvfar	48	5	1,9	79	5	1,7		
far+styvmor	15	2	2,5	17	1	2,0		

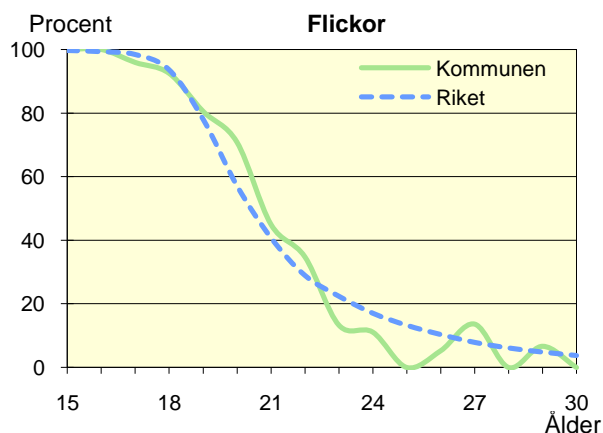
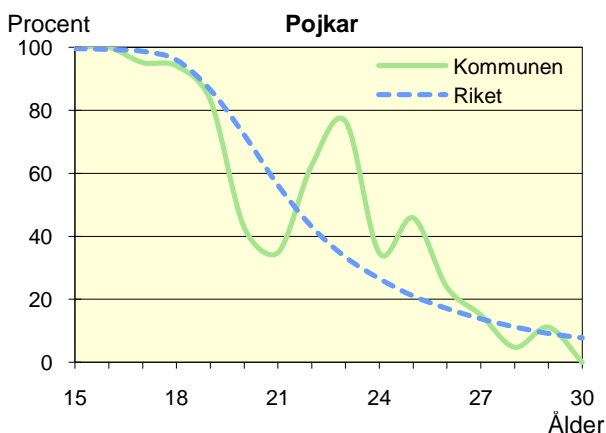
\* Avser hemmaboende barn 0–21 år

Uppgifter saknas om "Barn till sambor med enbart särkullsbarn" p.g.a. brister i folkbokföringen. Dessa

barn ingår i någon av grupperna "Barn till ensamstående män" eller "Barn till ensamstående kvinnor". Se vidare förklaringar i särskilt blad.

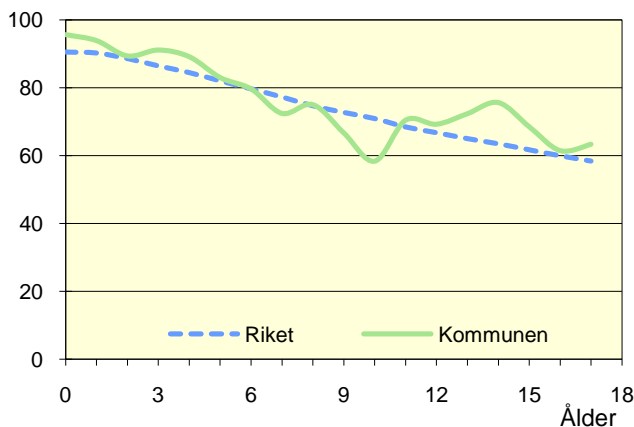
## Hemmaboende ungdomar efter ålder 2008

Andel av ungdomarna i åldern 15–30 år som fortfarande bor hemma



**Biologiska föräldrar 2008**

Andel barn 0–17 år som bor med båda föräldrarna  
Procent

**Barn som bor med båda föräldrarna 2008**

	Vid		
	6 års ålder	13 års ålder	17 års ålder
Kommunen	80	72	63
Riket	80	65	58

Andel (%) av alla i resp. ålder

**Barn vilkas föräldrar separerat 2006–2008**

Barnets ålder	Föräldrarna var		Separationer/100 barn	
	Gifta	Sambo	Kommunen	Riket
0–5 år	11	14	3,3	3,3
6–12 år	20	14	3,3	3,1
13–17 år	14	7	2,2	2,8
0–17 år	45	35	2,9	3,1

**Svensk och utländsk bakgrund 2008**

Födelseland	Procentuell fördelning Kommunen				Riket
	0–5 år	6–12 år	13–17 år	0–17 år	0–17 år
<b>Barn födda i Sverige</b>	97	96	97	97	94
båda föräld. födda i Sverige	86	88	90	88	72
en föräld. född utomlands	5	6	5	6	11
båda föräld. födda utomlands	5	2	1	2	11
<b>Barn födda utomlands</b>	3	4	3	3	6
därav adoptivbarn	0	1	1	1	1
<b>Samtliga barn, %</b>	100	100	100	100	100
<b>Samtliga barn, antal</b>	280	417	375	1 072	1 924 694

**Barn till förvärvsarb. föräldrar 2008**

Familjetyp	Andel (%) av barnen i resp. familjetyp	
	Kommunen	Riket
<b>Sammanboende</b>		
Pappa	94	91
Mamma	83	83
<b>Ensamstående</b>		
Pappa	93	86
Mamma	67	72

Föräldern förvärvsarbetar i november det aktuella året

**Barn till arbetslösa föräldrar 2008**

Familjetyp	Andel (%) av barnen i resp. familjetyp	
	Kommunen	Riket
<b>Sammanboende</b>		
Pappa	3	4
Mamma	13	8
<b>Ensamstående</b>		
Pappa	3	6
Mamma	21	10

Föräldern har varit arbetslös någon gång under året

**Disponibel inkomst i familjer med barn 0–17 år 2008**

Familjetyp	1 barn		2 barn		3 barn		4+ barn	
	Kom.	Riket	Kom.	Riket	Kom.	Riket	Kom.	Riket
Sammanboende föräldrar	450	458	445	483	474	482	481	445
Ensamstående pappor	238	258	277	282	..	288	..	274
Ensamstående mammor	204	214	209	237	248	253	..	276
Alla barnfamiljer	417	379	425	454	457	459	480	416

Avser medianinkomst, tkr